



VERS UNE  
AGRICULTURE  
PLUS DURABLE,  
ÉCONOME ET  
AUTONOME



# INTERVENTIONS SCOLAIRES

## CATALOGUE 2024-2025



CIVAM 44 - Centres d'Initiatives pour Valoriser l'Agriculture et le Milieu rural  
14 avenue du Château, 44390 Safré  
[info@civam44.org](mailto:info@civam44.org) | 02 40 14 59 00 | [www.civam44.org](http://www.civam44.org)

Ce catalogue regroupe les services proposés par le CIVAM 44 auprès du public en formation agricole.

Les interventions sont organisées par le CIVAM 44 à la demande des enseignant·es et formateur·rices encadrant·es. Ce catalogue vous présente un premier panel de thématiques pouvant être abordées. Ces thèmes peuvent bien-sûr être adaptés selon les demandes des enseignant·es et formateur·rices encadrant·es. De même, d'autres thématiques peuvent être abordées selon les besoins et d'autres interventions peuvent donc être coconstruites. Pour cela, n'hésitez pas à nous contacter !

# SOMMAIRE

## LE CIVAM 44

1 - 4

- Nos domaines d'action 1
- Outils pédagogiques 2

## INTERVENTIONS SCOLAIRES

5-18

- Questions pratiques 5
- Catégories des interventions 5

## AGRICULTURE DURABLE

- ▶ Les systèmes herbagers pâturants 6
- ▶ Coconcevoir des systèmes de cultures économes en intrants 7
- ▶ Les semences paysannes 8
- ▶ La durabilité des fermes 9
- ▶ Connaître les espèces prairiales  
& Identifier les facteurs de vieillissements des prairies 10
- ▶ Agriculture et biodiversité 11

## BIEN-ÊTRE AU TRAVAIL

- ▶ Le travail en agriculture : causons-en, de quoi parle-t-on ? 12
- ▶ Rôle et place des femmes dans le milieu agricole 13

## DIVERSIFICATION, TRANSITION ALIMENTAIRE

- ▶ Culture de diversification : produire, transformer  
et commercialiser du chanvre en circuit court sur sa ferme 14
- ▶ AFTERRRES 2050 : les transitions agricoles  
et alimentaires de demain 15

## PRÉSERVER ET VALORISER LE BOCAGE

- ▶ L'Arbre et la Haie : vers une gestion pérenne du bocage 16

## ÉNERGIES RENOUVELABLES ET MAÎTRISE DES ÉNERGIES

- ▶ Maîtrise des énergies à la ferme 17
- ▶ La filière bois-énergie : jusqu'à la chaufferie 18

## TABLE RONDE, FERME OUVERTE DE L'ENSEIGNEMENT AGRICOLE

19

## ANNUAIRE DES FERMES D'ACCUEIL

20

# LE CIVAM 44

Le CIVAM de Loire-Atlantique est une association dont l'objet est de renforcer les capacités d'initiatives des agriculteur-rices et des ruraux, pour maintenir des campagnes vivantes et accueillantes, par un développement durable et solidaire.



## • NOS DOMAINES D'ACTION



Promouvoir et développer une agriculture durable



Accompagner les agriculteur-rices pour mieux vivre leur métier



Œuvrer pour les transitions alimentaires



Gérer de manière pérenne le bocage



Œuvrer pour les transitions énergétiques

## • OUTILS PÉDAGOGIQUES

Le **Réseau CIVAM** développe des méthodes de pédagogie active, partant du principe que les acquisitions de savoirs et de compétences doivent s'appuyer sur l'expérience et les échanges.

Pour ce faire, nous proposons une alternance d'apports de connaissances, de mises en situation, de rencontres avec des professionnel·les, de visites de fermes, etc.

En amont des interventions, un temps d'échanges avec les enseignant·es et formateur·trices encadrant·es permet d'adapter chaque intervention aux objectifs et attentes spécifiques.

Nous utilisons notamment des outils et supports pédagogiques développés au sein du réseau des CIVAM :



### Mission ECOPHYT'EAU®

Cet outil coopératif permet de représenter les systèmes de cultures et leurs caractéristiques techniques grâce à un plateau de jeu et un ensemble de cartes et de pions :



- ✓ Cartes cultures, intercultures, machinismes... pour représenter le système de culture ;
- ✓ Pions pour positionner les interventions chimiques, minérales et organiques ;
- ✓ Cartes ressources pour mieux connaître les bioagresseurs et mobiliser des leviers agronomiques.

Mobilisé en collectif, avec une ferme support ayant une problématique à soumettre au groupe, l'outil permet de visualiser et comprendre le système de culture dans son ensemble et dans son contexte, d'identifier les problématiques agronomiques, et d'amener les groupes à proposer des pistes d'amélioration du système en tenant compte des atouts, des contraintes et des objectifs de l'agriculteur·rices.

## Mission PERPET®

Développé au sein de Réseau CIVAM, en partenariat avec l'Idela et l'INRAE, cet outil d'accompagnement collectif permet de s'initier à la reconnaissance des principales espèces des prairies de l'Ouest, et d'aborder la notion de « bonne » prairie et de vieillissement des prairies.



A l'aide de clés de détermination, les participant-es peuvent s'initier puis s'exercer à la détermination des principales espèces prairiales. L'outil permet également d'aborder la notion de couverture d'une parcelle. Une fois les espèces en présence reconnues, des cartes "Espèces" permettent d'en connaître les principaux intérêts et caractéristiques.

Pour aller plus loin cet outil permet également d'identifier et d'analyser les pratiques de gestion d'une prairie grâce à des cartes "Pratiques", de faire expliciter une problématique à l'éleveur-euse, et d'identifier les leviers d'actions possibles pour faire bien faire vieillir une prairie en tenant compte des objectifs de l'éleveur-euse.







## Diagnostic de durabilité®

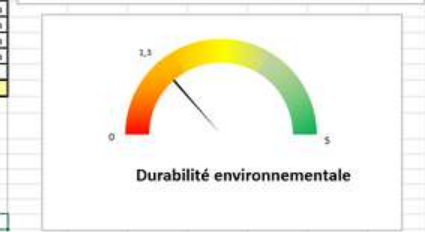
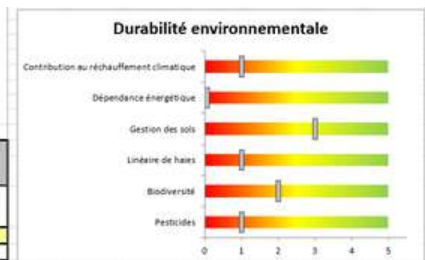
Le diagnostic de durabilité, développé par les agriculteur-rices et animateur-rices CIVAM questionnant la performance de leurs fermes au regard du développement durable, regroupe un ensemble d'indicateurs sur les trois volets de la durabilité.

Visuel et simple à réaliser, cet outil permet de prendre du recul sur les fermes et les systèmes, de s'approprier les indicateurs et de fixer des objectifs, mais également de suivre l'évolution de la durabilité par l'utilisation régulière de cet outil.

Il s'agit d'un tableur composé de plusieurs onglets (1 par pilier + des outils de calculs détaillés). Il donne une note de durabilité par pilier et permet d'identifier les points forts et les points à améliorer, puis de réfléchir collectivement aux leviers d'actions mobilisables sur l'exploitation.

Il permet de réaliser une approche globale des exploitations agricoles (AGEA), de sensibiliser les élèves à l'agriculture durable, en intégrant la thématique dans les stages et au fil de l'enseignement. Cet outil peut être ensuite mobilisé sur les exploitations de stage des étudiant-es.

DURABILITE ENVIRONNEMENTALE						
N°	1	2	3	4	5	6
CRITERES	Pesticides	Biodiversité	Limite de haies	Gestion des sols	Dépendance énergétique	Contribution au réchauffement climatique
Indicateurs	#T/voie/gaude	voe/gaude	haies/ha	voe/gaude	Total EGF/ha SAU ou calculateur d'apport d'engrais	Total TqCO2/ha SAU ou calculateur
Valeur		2	35	0 et 32% +1	4408	4,5
0	0	0	< 20 m	0	> à 600 EGF	> 5,5 TqCO2/ha
1	1	1	20 à 40 m	1	500 à 600 EGF	4,5 à 5,5 TqCO2/ha
2	2	2	40 à 60 m	2	400 à 500 EGF	3,5 à 4,5 TqCO2/ha
3	3	3	60 à 80 m	3	300 à 400 EGF	2,5 à 3,5 TqCO2/ha
4	4	4	80 à 100 m	4	200 à 300 EGF	1,5 à 2,5 TqCO2/ha
5	5	5	> 100 m	5	< à 200 EGF	< 1,5 TqCO2/ha
NOTE	1	2	1	3	0	1
NOTE MOYENNE	1,33333333					



# INTERVENTIONS SCOLAIRES

## • QUESTIONS PRATIQUES



Le CIVAM 44 réalise ses interventions en présence d'au moins un-e enseignant-e de la classe.



Les déplacements pour les visites d'exploitations et de haies sont à la charge (organisation et coût) des établissements scolaires.



Demander-nous un devis pour connaître les tarifs.



Le CIVAM 44 fait parti du réseau Graine Pays de la Loire, réseau d'éducation à l'environnement et à la transition écologique.

Certaines de nos interventions peuvent ainsi bénéficier d'un financement partiel ou total pour les programmes pédagogiques Agriculture & biodiversité et Agriculture & eau.

## • CATÉGORIES DES INTERVENTIONS



Agriculture Durable



Bien-être au travail



Diversification, Transition alimentaire



Préserver et valoriser le bocage



Énergies renouvelables et maîtrise des énergies





## LES SYSTÈMES HERBAGERS PÂTURANTS



Claire BIENVENU, Animatrice  
Agriculture Durable



Sur une ferme



1/2 journée



Mars à novembre



### RENSEIGNEMENTS

Claire BIENVENU  
claire.bienvenu@civam44.org  
02 40 14 59 00  
06 17 76 37 65

### OBJECTIFS PÉDAGOGIQUES

- Définir et illustrer la notion d'agriculture durable à travers ses 3 piliers : économie - social - environnement
- Comprendre et concevoir un système herbager économe et autonome (définition, indicateurs technico-économiques, logique et règles de base)
- Faire évoluer un système : motivations et freins rencontrés par les éleveur-euses

### DÉROULÉ POSSIBLE

- Échanges en collectifs sur les idées que les élèves se font de l'agriculture durable (les différences avec l'agriculture AB,...) et les systèmes pâturants
- Apports de connaissances sur l'agriculture durable (logique globale, indicateurs clefs et mise en application concrète) et les systèmes herbagers économes et autonomes
- Témoignage de l'éleveur-euse accueillant-e sur l'historique de sa ferme et son système actuel
- Visite de ferme : observation des animaux (notion de races adaptées au système) / outils nécessaire en système herbagers (notion de coûts de mécanisation)
- Visites de prairies. Exercice pratique à partir des repères techniques d'entrée - sortie des animaux dans les prairies
- Témoignage de l'éleveur-euse sur son revenu et son temps de travail

La ferme accueillante est une ferme herbagère adhérente au CIVAM 44.



## COCONCEVOIR DES SYSTÈMES DE CULTURES ÉCONOMES EN INTRANTS OUTIL ECOPHYT'EAU®



Pauline RIO, Animatrice  
Agriculture Durable



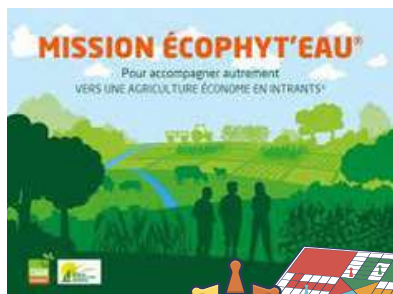
en salle  
Option : possibilité de visite de  
la ferme support



1/2 journée + 1/2 journée si option  
visite de ferme



Toute l'année



### RENSEIGNEMENTS

Pauline RIO  
pauline.rio@civam44.org  
02 40 14 59 00  
06 17 76 43 14

### OBJECTIFS PÉDAGOGIQUES

- Comprendre et décrire un système de culture
- Identifier les leviers d'actions pour réduire l'usage des produits phytosanitaires (rotation, diversification)
- Concevoir des systèmes de culture plus économes en intrants

### DÉROULÉ POSSIBLE

- Échanges en collectif pour comprendre les nécessités de réduire le recours aux produits phytosanitaires
- Identification des leviers à mobiliser pour ce faire et des clefs de réussites ou difficultés rencontrées par les agriculteur-rices (échanges + vidéos)
- Définition d'un système de culture (sol x rotation x itinéraires techniques)
- Présentation des différentes stratégies de protection des cultures : "lutter versus protéger" ; lutte chimique et alternative

A partir d'une exploitation support :

- Description du fonctionnement global de l'exploitation
- Description d'un ou plusieurs systèmes de cultures de l'exploitation
- Description des problématiques et objectifs de la ferme

A partir du cas concret présenté :

- Travail de re-conception du système de cultures choisi en sous-groupe
- Proposition d'amélioration de la rotation au vu des enjeux de la ferme
- Discussions entre les sous-groupes des alternatives proposées
- Présentation des mises en œuvre choisies sur la ferme

La ferme support peut être une exploitation de stage ou une ferme adhérente du CIVAM 44. Possibilité de coupler la 1/2 journée de re-conception de système avec une 1/2 journée de visite de ferme.



## LES SEMENCES PAYSANNES



Rose GABORY, Animatrice  
Agriculture Durable



En salle  
Option : visite de ferme



1/2 journée  
Avec option : 1 journée



Toute l'année



### RENSEIGNEMENTS

Rose GABORY  
rose.gabory@civam44.org  
02 40 14 59 00  
06 27 45 46 11

### OBJECTIFS PÉDAGOGIQUES

- Définir les intérêts et contraintes des variétés de population
- Comprendre l'auto-production de semences : réglementation et points de vigilance aux différentes étapes
- Approcher les techniques culturales (semis, trie, séchage...)

### DÉROULÉ POSSIBLE

- Apports de connaissances sur les semences paysannes (c'est quoi ? pourquoi on s'y intéresse ?)
- Présentation des avantages économiques et agronomiques et des inconvénients de la production de semences à la ferme
- Quiz sur la réglementation autour des semences paysannes
- Visite de ferme et témoignage d'un-e agriculteur-riche : observation d'une parcelle de semences + matériel de récolte et de trie + zone de séchage/stockage
- Exercice pratique : récolte de semences en plein champ



## LA DURABILITÉ DES FERMES

### OUTIL DIAGNOSTIC DE DURABILITÉ®



Claire BIENVENU, Animatrice  
Agriculture Durable



En salle



1 journée



Toute l'année



### OBJECTIFS PÉDAGOGIQUES

- Comprendre la notion d'agriculture durable
- Savoir évaluer la durabilité d'une exploitation agricole
- Identifier des leviers d'actions pour permettre à une ferme d'être plus durable

### DÉROULÉ POSSIBLE

- Définition de la durabilité en agriculture
- Présentation de l'outil Diagnostic de durabilité
- A partir des données technico-économiques d'une ferme :
  - Réalisation en groupe d'une partie du diagnostic
  - Identification des points forts / points faibles de l'exploitation
  - Restitution
  - Réflexion collective sur les leviers envisageables

L'agriculteur-riche fournissant ses données est invité-e à participer à la journée, notamment pour recevoir les résultats du diagnostic et pour participer aux échanges, réflexions et pistes d'amélioration évoquées.

La ferme transmettant ses données peut être une exploitation de stage ou une exploitation adhérente au CIVAM 44.

### RENSEIGNEMENTS

Claire BIENVENU  
claire.bienvendu@civam44.org  
02 40 14 59 00  
06 17 76 37 65



## CONNAÎTRE LES ESPÈCES PRAIRIALES & IDENTIFIER LES FACTEURS DE VIEILLESSEMENTS DES PRAIRIES

OUTIL MISSION PERPET<sup>®</sup>



Claire BIENVENU ou Pauline RIO,  
Animatrices Agriculture Durable



Sur une ferme



1/2 journée



De mars à juillet  
De septembre à novembre



### OBJECTIFS PÉDAGOGIQUES

- Quels sont les intérêts de faire vieillir ses prairies graminées - légumineuses (économie, résilience...)
- Comment faire vieillir ses prairies? Dois-je pâturer ras ? Quelles espèces implanter ? Y a-t-il une année de misère à la 5-6<sup>ème</sup> année ? Faut-il faucher et pâturer pour garder une bonne composition fourragère ? Que faire avec l'agrostis, la porcelle...?
- Définir ses besoins et objectifs pour définir les critères de retournement d'une prairie

### DÉROULÉ POSSIBLE

- Diagnostic prairial
- Définition de la fonction de prairies
- Réflexions et échanges sur les bonnes pratiques pour bien faire vieillir ses prairies

#### RENSEIGNEMENTS

Claire BIENVENU  
claire.bienvenu@civam44.org  
02 40 14 59 00  
06 17 76 37 65

Pauline RIO  
pauline.rio@civam44.org  
02 40 14 59 00  
06 17 76 43 14



## AGRICULTURE ET BIODIVERSITÉ



Rose GABORY, Animatrice  
Agriculture Durable



Au choix : visites de terrain,  
témoignages, mises en situations,  
interventions en classe, chantiers  
participatifs



A partir d'1h30



Suivant le déroulé



### RENSEIGNEMENTS

Rose GABORY  
rose.gabory@civam44.org  
02 40 14 59 00  
06 27 45 46 11

### OBJECTIFS PÉDAGOGIQUES

- Sensibiliser les acteurs du milieu agricole à la prise en compte de la biodiversité dans leurs activités professionnelles

### DÉROULÉ POSSIBLE

Programme à la carte :

- La place de la biodiversité dans une ferme
- Agriculteur-rices, premier-ères gestionnaires de l'espace rural
- Infrastructures agro-environnementales (haies, arbres, mares, ...)
- Valorisation économique
- Continuités écologiques
- Autres sujets à construire



## LE TRAVAIL EN AGRICULTURE CAUSONS-EN, DE QUOI PARLE-T-ON ?



Jade MAUGER, Animatrice  
Agriculture Durable



Établissement scolaire



3h sans témoignage d'agriculteur-riche  
4h avec témoignage



Toute l'année



### OBJECTIFS PÉDAGOGIQUES

- Comprendre ce qu'il y a derrière le mot travail
- Savoir de quoi on parle quand on parle de travail
- Comprendre les effets et les enjeux du travail
- S'interroger sur son rapport au travail

### DÉROULÉ POSSIBLE

- Interconnaissance : jeu de positionnement
- "Vrai-faux" sur le travail
- Le travail : c'est quoi ?
- Atelier "Plaisir au travail"
- Témoignage d'un-e agriculteur-riche
- Atelier "Mon travail idéal"

### RENSEIGNEMENTS

Jade MAUGER  
jade.mauger@civam44.org  
02 40 14 59 00  
06 17 76 36 49





## RÔLE ET PLACE DES FEMMES DANS LE MILIEU AGRICOLE



Jade MAUGER, Animatrice  
Agriculture Durable



Établissement scolaire



3h



Toute l'année



### OBJECTIFS PÉDAGOGIQUES

- Connaître l'histoire des droits des femmes en agriculture
- S'interroger sur la place et le rôle des femmes en agriculture

### DÉROULÉ POSSIBLE

- Interconnaissance : jeu de positionnement
- "Vrai-faux" sur le droit des femmes et l'égalité hommes-femmes en agriculture
- Historique et états des lieux de l'égalité hommes femmes dans l'agriculture
- Témoignage d'une agricultrice
- Échanges et partages
- Atelier de mise en situation

### RENSEIGNEMENTS

Jade MAUGER  
jade.mauger@civam44.org  
02 40 14 59 00  
06 17 76 36 49



## CULTURE DE DIVERSIFICATION

### PRODUIRE, TRANSFORMER ET COMMERCIALISER DU CHANVRE EN CIRCUIT COURT SUR SA FERME



Pauline RIO, Animatrice  
Agriculture Durable



En salle  
Option : visite de ferme



1/2 journée  
Avec option : 1 journée



En salle : toute l'année  
Visite de ferme : juin ou septembre



#### RENSEIGNEMENTS

Pauline RIO  
pauline.rio@civam44.org  
02 40 14 59 00  
06 17 76 43 14

#### OBJECTIFS PÉDAGOGIQUES

- Découvrir le chanvre : une culture riche agronomiquement, aux multiples valorisations
- Anticiper les points clefs des récoltes du chanvre

#### DÉROULÉ POSSIBLE

- Présentation des intérêts agronomiques du chanvre dans les rotations
- Présentation des itinéraires techniques du semis à la récolte
- Connaître les différentes étapes de la récolte du chanvre
- Présentation des étapes de transformation du chanvre : pour la paille et la graine
- Présentation de la filière paysanne en Loire-Atlantique : l'association Chanvre et Paysans

# AFTERRES 2050

## LES TRANSITIONS AGRICOLES ET ALIMENTAIRES DE DEMAIN



Pauline RIO, Animatrice  
Agriculture Durable



En salle  
Option : visite de ferme



1/2 journée  
Avec option : 1 journée



En salle : toute l'année  
Visite de ferme : juin



### OBJECTIFS PÉDAGOGIQUES

- Comprendre la nécessité de changer nos comportements alimentaires
- Anticiper les transitions agricoles pour y répondre

### DÉROULÉ POSSIBLE

- Présentation du scénario Afterres2050 :
- Sa construction, ses révisions et études complémentaires, la méthodologie
  - Pourquoi changer d'assiette en 2050 ?
  - Quelles conséquences dans les changements de pratiques agricoles : système de culture et système d'élevage

Illustration avec la trajectoire du groupe "Alimentation Humaine" du CIVAM 44.

### RENSEIGNEMENTS

Pauline RIO  
pauline.rio@civam44.org  
02 40 14 59 00  
06 17 76 43 14



## L'ARBRE ET LA HAIE VERS UNE GESTION PÉRENNE DU BOCAGE



Maëllie LOTTIER, Animatrice  
Technique Bocage



En salle / Sur une ferme pour  
les "Chantiers école"



1/2 à 2 journées  
selon le niveau de détail souhaité



Toute l'année  
Automne - hiver pour  
les "Chantier"école"



### RENSEIGNEMENTS

Maëllie LOTTIER  
maëllie.lottier@civam44.org  
02 40 14 59 00  
06 12 52 44 18

### OBJECTIFS PÉDAGOGIQUES

- Connaître l'histoire du bocage, la situation actuelle et imaginer celle de demain
- Connaître la haie et sa multifonctionnalité
- Penser une gestion durable des haies multifonctionnelles : comprendre et concevoir un PDGH (Plan Durable de Gestion des Haies)
- Identifier les différentes pratiques de gestion des haies et les différentes formes de valorisation de la ressource bocagère (Label Haie / paillage, bois d'œuvre, bois énergie)

### DÉROULÉ POSSIBLE

- Recueil des représentations initiales sur la haie
- Une haie, késako ?
- Les rôles de la haie : jeu « objet langage »
- Fresque des paysages de bocage pour analyser collectivement différents états de conservation du bocage
- Apports techniques théoriques sur la gestion durable de la haie
- Observation et identification des principales essences bocagères
- Exercices pratiques : fiche diagnostic de haie bocagère dans les parcelles

Ces temps d'intervention peuvent être complétés par un « Chantier école » de gestion durable des haies.



## MAÎTRISE DES ÉNERGIES À LA FERME



Clément ARNAC, Animateur  
Chaleur Renouvelable



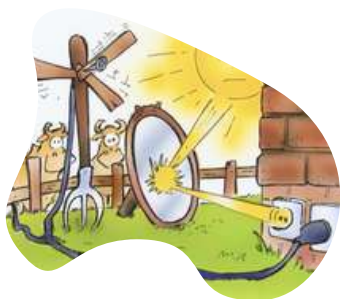
En salle et sur une ferme



1/2 ou 1 journée



Toute l'année



### OBJECTIFS PÉDAGOGIQUES

- Avoir un recul historique sur l'évolution de l'autonomie énergétique des fermes
- Identifier les premiers leviers de réduction des consommations : déterminer les postes énergivores
- Gagner en efficacité grâce aux équipements
- Identifier les places possibles des énergies renouvelables

### DÉROULÉ POSSIBLE

- Définition de l'énergie et comment son utilisation a évolué dans le temps
- La consommation d'énergie sur les fermes : quels besoins ? comment les réduire ?
- Visite d'une ferme
- Exercice pratique : à partir d'un budget défini, réduire sa consommation d'énergie

### RENSEIGNEMENTS

Clément ARNAC  
energies@civam44.org  
02 40 14 59 00  
06 17 76 40 25





## LA FILIÈRE BOIS-ÉNERGIE : JUSQU'À LA CHAUFFERIE



Clément ARNAC, Animateur  
Chaleur Renouvelable



En salle et sur une ferme



1 journée ou 1,5



Toute l'année



### OBJECTIFS PÉDAGOGIQUES

- Connaître les missions et rôles du relais bois-énergie
- Comprendre les principes de fonctionnement d'une chaudière bois : visite d'une chaufferie bois (agricole ou d'une collectivité) accompagnée du gestionnaire
- Appréhender les enjeux autour de la filière et travailler avec de la ressource bocagère

### DÉROULÉ POSSIBLE

- Connaître la place du bois-énergie dans les énergies renouvelables
- Principe de fonctionnement d'une chaudière bois
- Principe de gestion durable du bocage
- Visite d'une chaufferie bois (agricole ou d'une collectivité) accompagnée du gestionnaire
- Visite au pied des haies pour aborder la gestion durable de la haie
- Grille de lecture simple pour analyser le bocage

### RENSEIGNEMENTS

Clément ARNAC  
energies@civam44.org  
02 40 14 59 00  
06 17 76 40 25

# TABLE RONDE

## FERME OUVERTE DE L'ENSEIGNEMENT AGRICOLE

Pour compléter nos interventions scolaires, nous organisons depuis 10 ans chaque automne une **ferme ouverte** dédiée aux futur-es acteur-rices du monde agricole.

La Table Ronde est une journée dédiée aux Systèmes herbagers économes et autonomes, un moment privilégié pour les jeunes en formations agricoles de se retrouver et d'échanger avec les adhérent-es du CIVAM 44.





# ANNUAIRE DES FERMES D'ACCUEIL

## DE PUBLIC EN FORMATION AGRICOLE

Le CIVAM 44 vous propose un annuaire regroupant les fermes CIVAM du département pouvant accueillir des stagiaires, des apprenties et des classes.



Cet annuaire sera mis à jour cet été.  
Vous pouvez le retrouver sur [notre site](#) ou bien nous le demander  
à [info@civam44.org](mailto:info@civam44.org) ou au 02 40 14 59 00.

# CONTACTEZ-NOUS !



02 40 14 59 00



14 avenue du Château, 44390 Saffré



[info@civam44.org](mailto:info@civam44.org)



[@FDCIVAM44](https://www.facebook.com/FDCIVAM44)



[civam\\_44](https://www.instagram.com/civam_44)



[www.civam44.org](http://www.civam44.org)



**POUR NE RIEN MANQUER, INSCRIVEZ VOUS À NOTRE NEWSLETTER !**

Rendez vous sur [www.civam44.org](http://www.civam44.org)